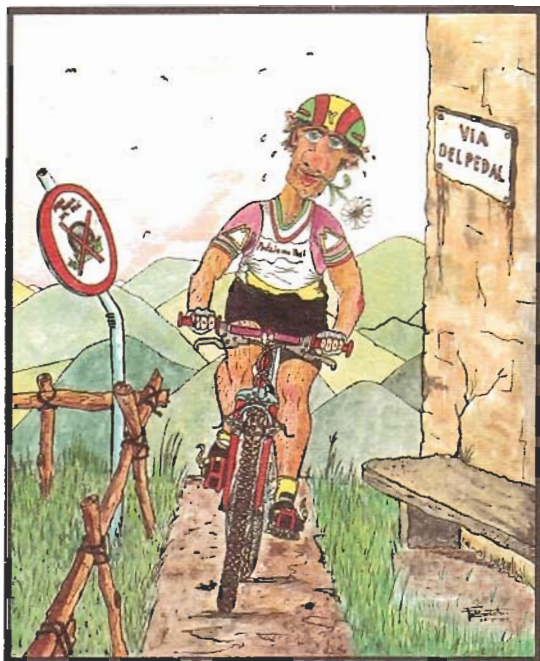


INVITO ALLA BICI



Modello 1/2000 - Edizione 1980 - 1/2000 - Edizione 1980 - 1/2000 - Edizione 1980

Handwritten scribbles and a blue mark.



IDEAZIONE:

Liberalabici Associazione Cicloecologista

Conegliano © 1992

Ezio Sartor e Michele Potocnik

DISEGNI di Gianni Testori

con il contributo della

CONEGLIANO PEDALA 1992

arti grafiche conegliano

Susegana/Tv - Via Conegliano, 83 ☎ 0438/63539 - Fax 0438/61723

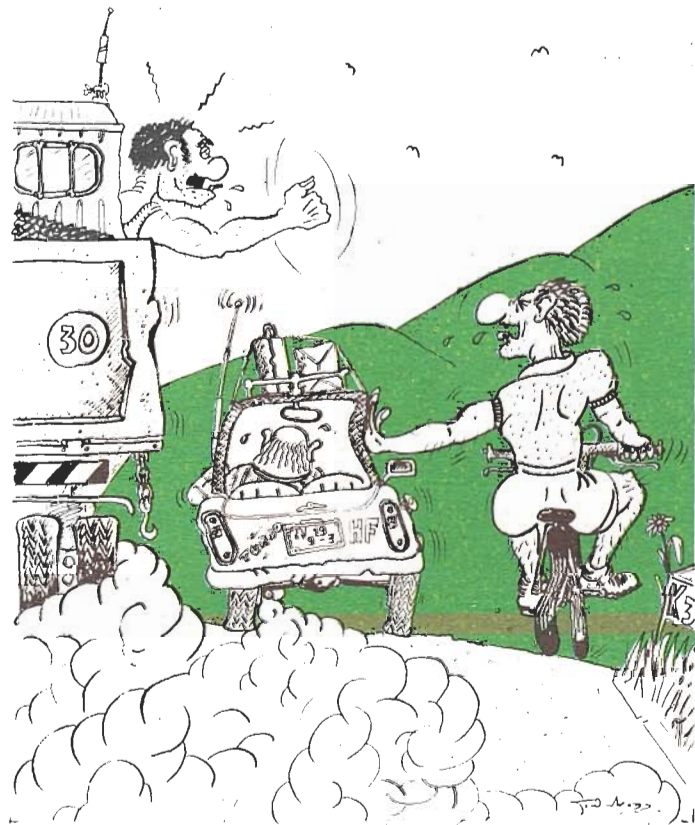
INVITO ALLA BICI

Diritti e dovere del ciclista urbano.

(ovvero consigli pratici per chi va in bicicletta)

1

**Sulla strada
la bicicletta ha pari dignità
degli altri veicoli, se non maggiore
in quanto
non inquina,
è silenziosa
e occupa poco posto.
Quindi facciamoci rispettare.**



2

Teniamo la destra ma non troppo.
È sempre bene riservarsi
un po' di margine per difendersi
ad esempio
dall'automobilista che ti fa il pelo o
da quello che disinvoltamente apre
lo sportello mentre stai
sopraggiungendo, per schivare la
buca che durante i lavori in corso è
stata dimenticata o il pedone che
improvvisamente scende dal
marciapiede per attraversare la
strada.



3

**Segnaliamo visibilmente
ogni nostra intenzione di svoltare
guardando severamente
l'automobilista che minaccia di non
rispettare il nostro diritto di
precedenza.**



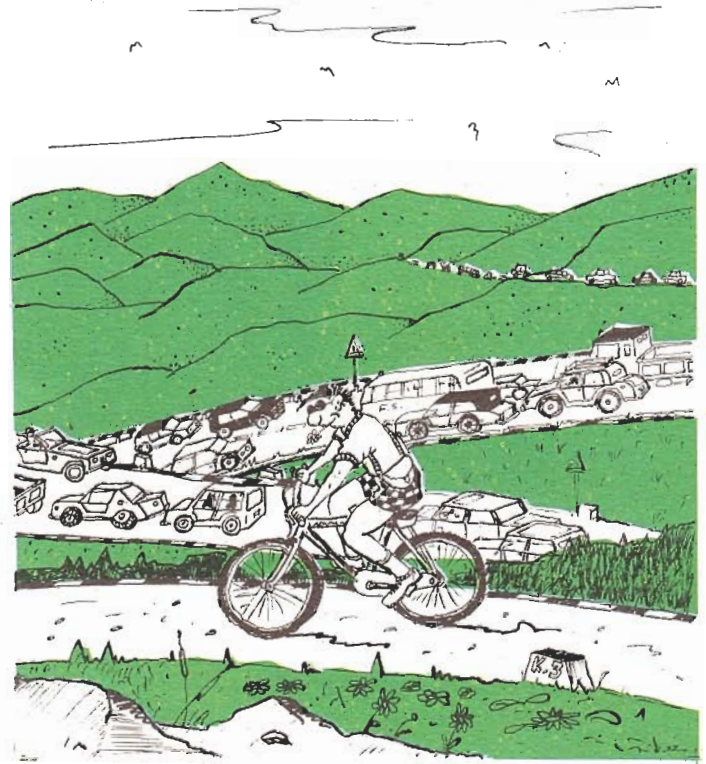
4

**Per attraversare gli incroci,
anzichè portarci pericolosamente
al centro della strada,
usiamo gli attraversamenti
semaforici pedonali.**



5

**Evitiamo,
quando possibile
di percorrere strade di
grande scorrimento.
È molto meglio fare
qualche centinaio di metri in più per
muoversi con
tranquillità e sicurezza.**



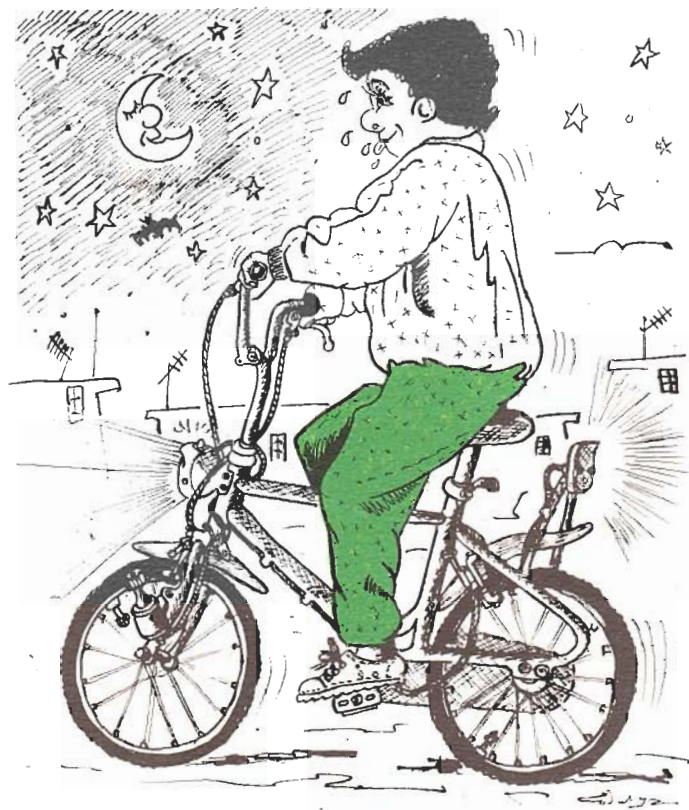
6

**Lungo le strade strette o trafficate
ricordiamoci di procedere
in fila indiana.**



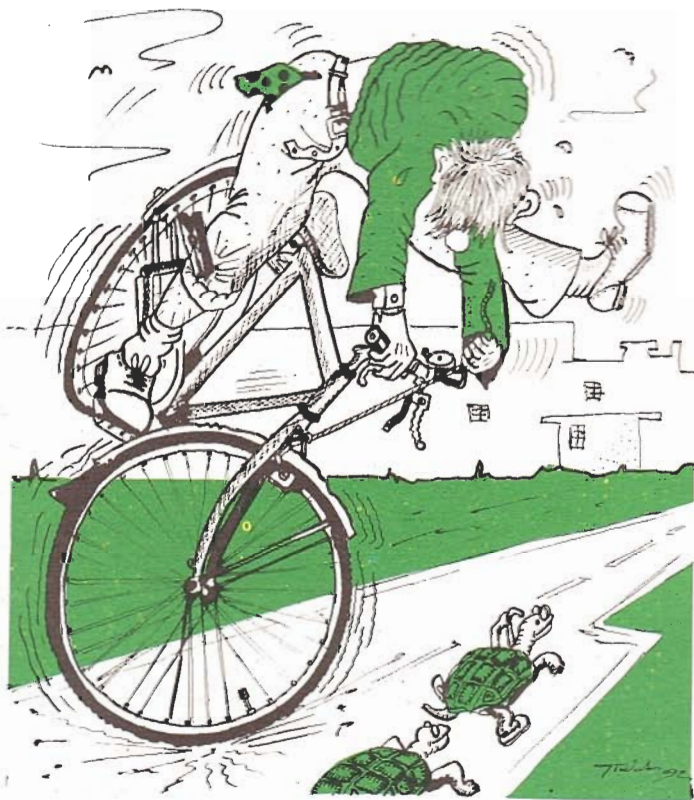
7

**Appena la visibilità comincia a
scarseggiare
accendiamo senza indugio i fanali
anche se ci costerà un po' di fatica
in più.**



8

**Non sottovalutiamo l'importanza
della manutenzione
per poter contare
su un mezzo sempre efficiente.
In particolare,
occhio ai freni.**



9

**Non lasciamoci scoraggiare
dal freddo e dalla pioggia.
Affrontiamoli
facendo ricorso
all'abbigliamento più adatto.**



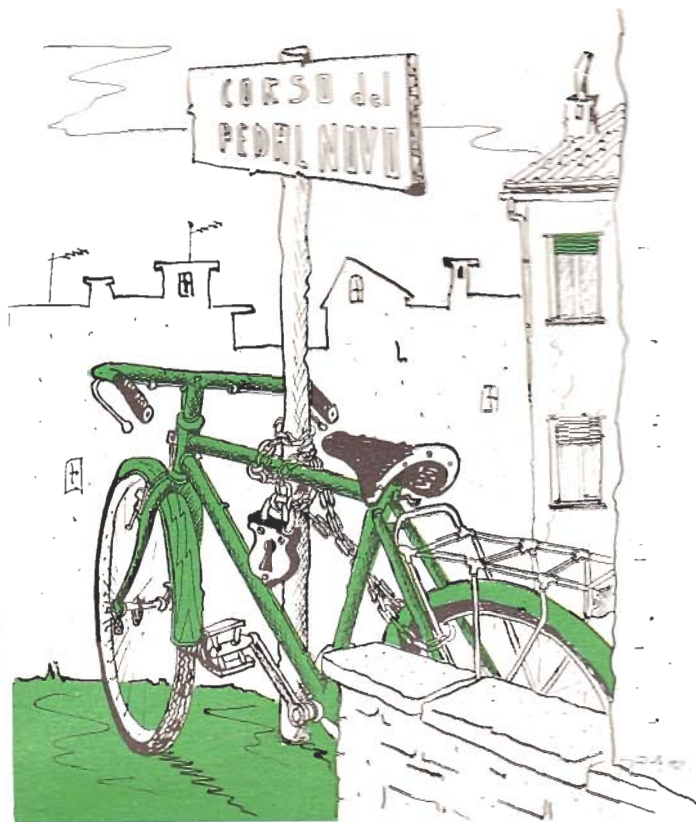
10

Non facciamocela rubare.

Chiudiamo sempre la bicicletta anche se la lasciamo incustodita solo per pochi istanti.

Spendiamo qualche soldo in più per dotarci di un lucchetto che davvero serva allo scopo.

Naturalmente dovremo sempre cercare di ancorare saldamente la bici a qualche cosa di solido e inammovibile, facendo attenzione a legare insieme ruota e telaio.



Bottecchia®

THE PROFESSIONAL BIKE



CARNIELLI

TEODORO CARNIELLI & C. SPA

31029 Vittorio Veneto / Tv (Italy) Via Dante, 61 - Tel. 0438/59045 - Tx 410098 - Fax 59049

ARTI GRAFICHE CONEGLIANO

S.P.A.

SUSEGANA (TV)